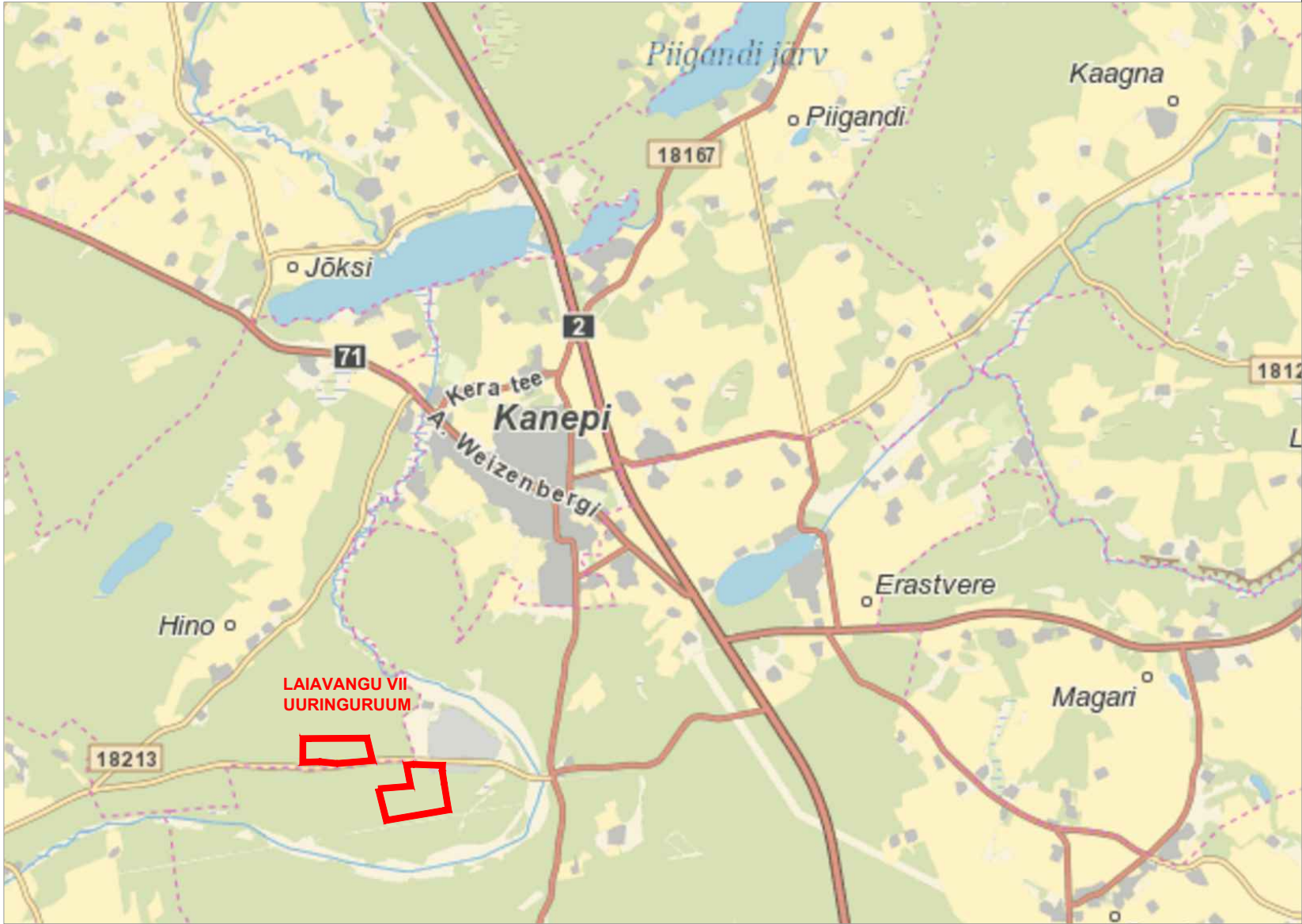


VARASEMALT RAJATUD UURINGUPUNKTIDE ANDMED				LAIAVANGU VII UURINGURUUMI TEENINDUSALA PIIRIPUNKTIDE KOORDINAADID		
Uuringupunkti nr	Suudme abs kõrgus, m	Katendi paksus, m	Kasuliku kihi paksus, m	PIIRIPUNKTI NR	KOORDINAADID	
					X	Y
1974. aastal rajatud uuringupunktid (EGF 3606)				Loodepoolne lahustükk		
PA-661	124,00	0,2	9,8	1	6428761.84	661151.82
PA-666	116,56	12,0	10,0	2	6428764.67	661688.29
2013. aastal rajatud uuringupunktid (EGF 8552)				3	6428576.99	661732.97
PA-3	116,49	0,5	7,0+	4	6428552.68	661436.25
2018. aastal rajatud uuringupunktid (EGF 9087)				5	6428567.58	661292.01
Ka 1	118,10	0,3	7,7+	6	6428564.52	661150.89
Ka 8	117,20	0,3	7,7+	Kagupoolne lahustükk		
2021. aastal rajatud uuringupunktid (EGF 9527)				7	6428342.82	661782.93
K-1	116,89	0,4	4,6+	8	6428363.97	662051.90
K-2	116,75	0,4	3,6+	9	6428541.45	662019.26
K-3	116,05	0,4	4,0+	10	6428545.37	662072.93
2022. aastal rajatud uuringupunktid (EGF 9681)				11	6428537.26	662318.04
PA-1	114,85	0,5	12,8	12	6428491.91	662317.05
2022. aastal rajatud uuringupunktid (EGF 9826)				13	6428385.99	662332.11
K/PA-1	124,85	0,4	9,4	14	6428165.52	662368.05
K/PA-2	117,11	1,3	4,7	15	6428078.07	661849.68
PA-3	117,54	0,3	7,7	Laiavangu VII uuringuruumi teenindusala pindala on 29,27 ha		
K/PA-7	119,16	0,7	9,3			

LAIAVANGU VII UURINGURUUMI ASUKOHASKEEM
mõõtkava 1:50 000 Eesti baaskaardi leht 5423



LEPPEMÄRGID

- Katastriüksuse nimetus, katastriüksuse tunnus ja piir
- 1 Laiavangu VII uuringuruumi teenindusala piir, piiripunkt ja piiripunkti number
- Taotletava Laiavangu VI uuringuruumi piir
- Mäeeraldise ja mäeeraldise teenindusmaa piir
- Laiavangu kruusamaardla (maardla registrikaart nr 0723) piir
- Laiavangu kruusamaardla varuplokkide piir
- Proгноosvaru ploki piir
- Kalda piiranguvöönd
- Maaparandussüsteemi maa-ala
- Maantee kaitsevöönd
- Elektripaigaldise kaitsevöönd
- Maaparandussüsteemi eesvoolu kaitsevöönd
- Kavandatud puuraugu orienteeruv asukoht
- Varasemate geoloogiliste uuringute uuringupunktid:
- PA-666 1974. aastal rajatud uuringupunkt ja selle number (EGF 3606)
- PA-3 2013. aastal rajatud uuringupunkt ja selle number (EGF 8552)
- Ka 1 2018. aastal rajatud uuringupunkt ja selle number (EGF 9087)
- K-1 2021. aastal rajatud uuringupunkt ja selle number (EGF 9527)
- PA-1 2022. aastal rajatud uuringupunkt ja selle number (EGF 9681)
- PA-3 2022. aastal rajatud uuringupunkt ja selle number (EGF 9826)

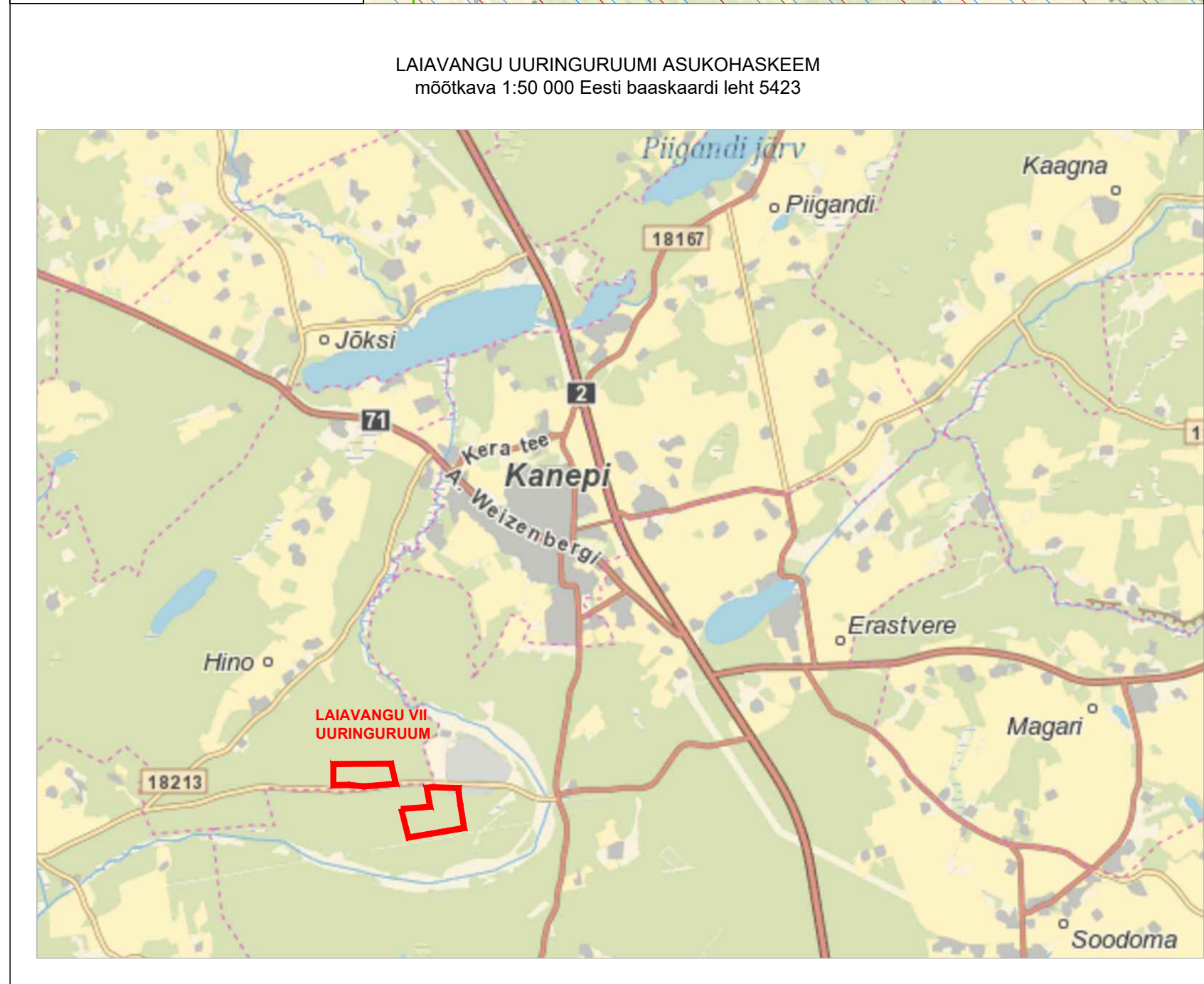
Märkused:

1. Aluskaart: Eesti põhikaart, Maa-amet 2024

2. Katastriüksuste ja kitsenduste piirid: Maa-amet 02.12.2024

3. Koordinaadid on määratud riiklikus L-EST 97 süsteemis, kõrgused EH2000 süsteemis.

Kobras OÜ		SKP INVEST OÜ			
Kobras OÜ Riia 35 www.kobras.ee tel 7300 310 Tartu 50410 kobras@kobras.ee		PÕLVAMAA KANEPI VALD ERASTVERE KÜLA LAIAVANGU VII UURINGURUUMI GEOLOOGILISE UURINGU LOA TAOTLUS			
Geoloog Tanel Mäger /alkirjastatud digitaalselt/ kutsetunnistus nr 176863		Joonise nimetus GEOLOOGILISE UURINGURUUMI TEENINDUSALA PLAAN			
Geoloog Peeter Lillak /alkirjastatud digitaalselt/	Kuupäev 01.2025	Lisa nr 1-1	Lisoid 1	Mõõtkava 1:2000	Töö nr 2024-328




VARASEMALT RAJATUD UURINGUPUNKTIDE ANDMED			
Uuringupunkti nr	Suudme abs kõrgus, m	Katendi paksus, m	Kasuliku kihi paksus, m
1974. aastal rajatud uuringupunktid (EGF 3606)			
PA-661	124,00	0,2	9,8
PA-666	116,56	12,0	10,0
2013. aastal rajatud uuringupunktid (EGF 8552)			
PA-3	116,49	0,5	7,0+
2018. aastal rajatud uuringupunktid (EGF 9087)			
Ka 1	118,10	0,3	7,7+
Ka 8	117,20	0,3	7,7+
2021. aastal rajatud uuringupunktid (EGF 9527)			
K-1	116,89	0,4	4,6+
K-2	116,75	0,4	3,6+
K-3	116,05	0,4	4,0+
2022. aastal rajatud uuringupunktid (EGF 9681)			
PA-1	114,85	0,5	12,8
2022. aastal rajatud uuringupunktid (EGF 9826)			
K/PA-1	124,85	0,4	9,4
K/PA-2	117,11	1,3	4,7
PA-3	117,54	0,3	7,7
K/PA-7	119,16	0,7	9,3

Katastriüksuse nimetus, katastriüksuse tunnus ja piir

- Laiaavangu VII uuringuruumi teenindusala piir, piiripunkt ja piiripunkti number
- Taotletava Laiaavangu VI uuringuruumi piir
- Mäeeraldise ja mäeeraldise teenindusmaa piir
- Laiaavangu kruusamaardla (maardla registrikaart nr 0723) piir
- Laiaavangu kruusamaardla varuplokkide piir
- Proгноosvaru ploki piir
- Kalda piiranguvöönd
- Maaparandussüsteemi maa-ala
- Maantee kaitsevöönd
- Elektripaigaldise kaitsevöönd
- Maaparandussüsteemi eesvoolu kaitsevöönd
- Kavandatud puuraugu orienteeruv asukoht
- te uuringute uuringupunktid:
- rajatud uuringupunkt ja selle number (EGF 3606)
- rajatud uuringupunkt ja selle number (EGF 8552)
- rajatud uuringupunkt ja selle number (EGF 9087)
- rajatud uuringupunkt ja selle number (EGF 9527)
- rajatud uuringupunkt ja selle number (EGF 9681)
- rajatud uuringupunkt ja selle number (EGF 9826)

Märkused:

1. Aluskaart: Eesti põhikaart, Maa-amet 2024
2. Katastrisüste ja kitsenduste piirid: Maa-amet 02.12.2024
3. Koordinaadid on määratud riiklikus L-EST 97 süsteemis, kõrgused EH2000 süsteemis.

 Kobras OÜ Riia 35 www.kobras.ee tel 7300 3100 Tartu 50410 kobras@kobras.ee	T88 tellija				
	SKP INVEST OÜ				
Geoloog Tanel Mäger /allkirjastatud digitaalselt/ kutsetunnistus nr 176863 Geoloog Peeter Lillak /allkirjastatud digitaalselt/	T88 nimetus				
	PÕLVAMAA KANEPI VALD ERASTVERE KÜLA LAIAVANGU VII UURINGURUUMI GEOLOOGILISE UURINGU LOA TAOTLUS				
Joonise nimetus					
GEOLOOGILISE UURINGURUUMI TEENINDUSALA PLAAN					
Kuupäev	Lisa nr	Lisosa	Mõõtka	T88 nr	
01.2025	1-2	1	1:2000	2024-328	